

西コミュニティセンター  
武山コミュニティセンター  
長井コミュニティセンター

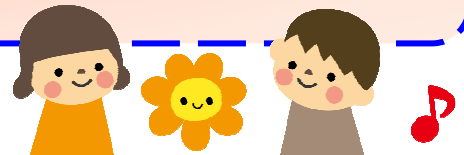
横須賀市長坂1-2-2  
横須賀市武3-5-1  
横須賀市長井5-16-5

TEL/FAX 857-0896  
TEL/FAX 857-1600  
TEL/FAX 856-3123

## 小学生の遊びの運動広場！

みんなで一緒にレクリエーションを楽しみましょう♪♪

パラシュート遊びやレクレーションダンス、バランス運動遊びなど盛りだくさんです！



日 時: 9月22日(土・祝)

10:00~11:30 全1回



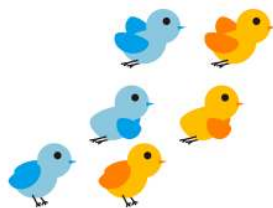
場 所: 西コミュニティセンター 3階 集会室

定 員: 小学生 30 名 ※定員を超えた場合は抽選になります  
(1・2年生は保護者同伴)

費 用: 1 人につき 50 円(保険料)

講 師: 渡辺みどりさん(一般社団法人日本こどもフィットネス協会 会長 )ほか

持ち物: 動きやすい服装・飲み物



締切  
9月3日(月) 必着

### 応募方法

- ①往復はがき ②メール(タイトルに講座名を明記) ③FAX の場合は、講座名・住所・小学生の氏名(ふりがな)・学年・電話番号(全員分)を記入し、西コミュニティセンターまで  
④来館の場合は、はがき持参(返信用)(表面に住所・氏名を記入)

西コミュニティセンター  
〒240-0101 横須賀市長坂 1-2-2 TEL/FAX 857-0896  
niph-bes@city.yokosuka.kanagawa.jp



駐車場が少ないので、来館には公共交通機関のご利用をお願いします。